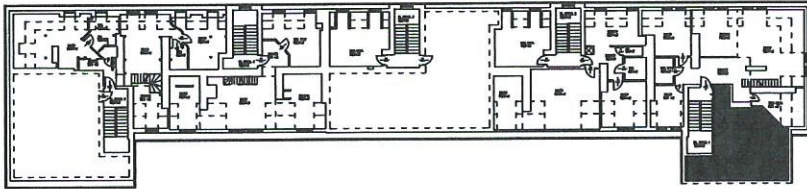


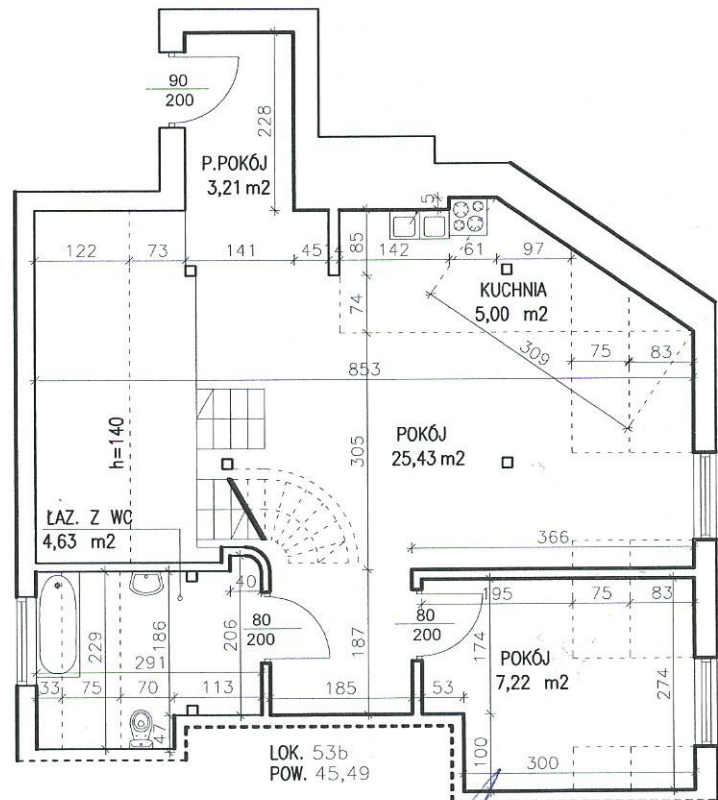
POŁOŻENIE LOKALU



WARSZAWA UL. SIELECKA 7

LOKAL 53b / KL. 1

Dane dotyczące właściciela budynku:  
WSPÓLNOTA MIESZKANIOWA  
WARSZAWA UL. SIELECKA 7



mgr inż. arch. EDYTA ANDREJCZYK  
Uprawnienia budowlane do projektowania  
w specjalności architektonicznej  
bez ograniczeń  
Nr ew. Bł-PdOKK/52/2005

PLAN I OPIS LOKALU		 PROFESJONALNE INWENTARYZACJE BUDOWLANE	2metry Sebastian Kalota ul. Górczewska 26/38 Warszawa
Zgodnie z art.2 Ustawy z dnia 24 czerwca 1994r. o własności lokali (Dz.U. nr 85, poz.388, zmiana Dz.U. nr 106, poz. 682 z 1997r.) LOKAL SPEŁNIA WARUNKI SAMODZIELNEGO LOKALU			
DANE OGÓLNE 1. Położenie lokalu - KONDYGNACJA V		POWIERZCHNIA UŻYTKOWA	
POMIESZCZENIA PRZYNALEŻNE: BRAK		1. Przedpokój 2. Łazienka z WC 3. Kuchnia 4. Pokój 5. Pokój	
		P. u. -45,49 m <sup>2</sup>	
Sporządził		DATA	SKALA
mgr inż. arch Jan Poniecki Sebastian Kalota	mgr inż. arch. Edyta Andrejczyk upr. nr Bł-PdOKK/52/2005	10.2012	1:100